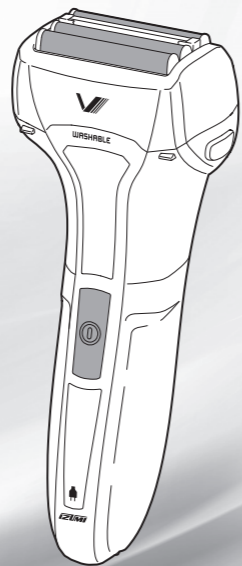


IZUMI

使用說明書 往復式刮鬍刀 IZF-V543W



- 非常感謝您購買本款往復式刮鬍刀。
- 為了您能正確、安全地使用本產品，請先完整閱讀本使用說明書。閱讀完後，請將本使用說明書妥善保管於可隨時取用的場所。

剪裁線

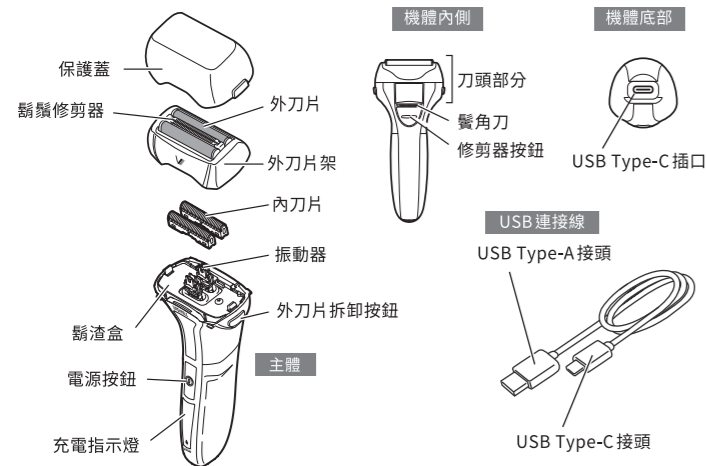
剪裁線

附件

使用前請檢查下列同附件是否齊全。

主體	保護蓋	使用說明書 (本手冊)	收納包	清潔刷	USB 連接線 ※約 1.8m ※不可傳輸訊息

各部件名稱



維護清潔用品 (另售)

建議使用下列專用產品維護清潔本品。
請透過家電產品店等管道購買維護清潔用品 (僅在特定地區適用)。



安全注意事項

為防止對使用者及周遭人造成人身或財物損害，請充分閱讀《安全注意事項》內容並正確使用本品。

標識類別	
	警告 表示可能造成人員死亡或導致人員嚴重損害的內容。
	注意 表示可能造成人員受傷或導致物品損壞的內容。
圖標含義	
	表示需要特別注意的內容。
	表示禁止內容。
	表示必須實施的內容。
警告	
	請勿自行拆解、修理、改造本品。 否則可能導致火災、觸電或受傷。如需修理，請諮詢購買門市或本公司客服中心。
	請勿打濕、淋澆、水洗 USB 連接線。 否則可能導致觸電或產品短路。
	請勿在浴室或潮濕場所使用或存放 USB 連接線。 否則可能導致觸電或產品短路。
	請勿在輸出電壓為 DC5V 以外的設備上使用。 否則可能導致火災、觸電或受傷。
	不包括電源轉接器。維護清潔時，請從插座拔下 USB 連接線和電源轉接器。請勿用濕手拔出產品。 否則可能導致觸電或受傷。
	請勿在 USB 連接線有破損或插入插座時有鬆脫的情況下使用。 否則可能導致火災、觸電或受傷。
	請勿損壞、大力拉扯、彎折、旋轉、捆紮、加工 USB 連接線。請勿用重物壓迫、按夾 USB 連接線。存放本品時請勿將線纏繞在機體上。 否則可能導致線體破損或火災、觸電。
	下列人群必須在了解本產品安全使用方法的監護人或照護者指導下使用本品。 ● 兒童 ● 需要協助才能使用本產品的用戶 ※本產品不推薦上述族群獨自使用。
	請勿讓兒童使用本產品玩耍。 否則可能導致燙傷、受傷、火災或觸電。
注意	
	其他商品的 USB 連接線可能無法適用於本品的組裝、充電和交流電使用模式。請將本品專用的 USB 連接線用於其他商品或為其他商品充電。 使用市售電源轉接器時，請務必使用額定輸出功率為 DC5V、1A 以上的產品。

蓄電池回收

	警告
	<ul style="list-style-type: none"> ● 蓄電池一旦取出，請勿再次使用。 蓄電池為本設備專用。請勿用於其他設備。 ● 請勿損傷或擊打蓄電池。請勿自行拆解或改造蓄電池。 ● 請勿將取出的蓄電池放在幼兒可觸碰到位置。 ● 若蓄電池發生漏液現象，請勿直接用手觸碰。 蓄電池內部液體如不慎入眼，可能導致失明。如漏液不慎接觸到眼睛或皮膚，請立即清洗乾淨，然後諮詢醫生。 ● 除廢棄產品以外，請勿拆解蓄電池。 否則可能導致火災、觸電或受傷。產品一旦拆解，就無法再次修復。如需更換電池等修理操作，請委託購買門市或本公司客戶諮詢中心。

Li-ion ● 此產品含有電池和 / 或可回收的電子廢物。為了保護環境，請勿將其隨一般家庭垃圾處理。請將其送至您所在國家的指定電子廢物回收點進行妥善回收。

鋰電池回收利用 ● 如需進一步詳細資訊，請諮詢您居住地區相關的地方政府部門或組織。

廢棄產品時取出電池的方法

	注意
	● 以下說明僅作為產品廢棄指導說明使用，不可當作修理指導說明使用。如自行拆解產品，將無法保證本產品原本具備的所有性能可正常使用，請事先知悉。

- 請在機體未連接 USB 連接線和電源轉接器的狀態下開啟電源，用盡蓄電池內的電力。
- 拆下保護蓋、外刀片架和內刀片。
- ① 打開並取下後蓋。
② 使用十字螺絲起子卸掉一顆螺絲，打開並取下前蓋。
- 將機體內部的電池蓋沿箭頭方向抽出。
- 取下蓄電池，用鉗子等工具切斷接線。
- 用塑膠膠帶等物貼住取出的蓄電池的接線部進行絕緣處理。

判斷是否發生故障

若懷疑設備發生故障，請先查閱下列內容進行處理。若進行處理後仍未改善，請諮詢購買門市或本公司客戶諮詢中心。

症狀 / 檢查項目	可能原因	處理方法
鬍渣四處飛散。	鬍渣等污垢結塊。	請在每次刮鬍後進行清潔。 (☞《維護清潔方法》)
	外刀片架未正確安裝。	請正確安裝外刀片架。 (☞《維護清潔方法》)
有異味。	鬍渣等污垢結塊。	請在每次刮鬍後進行清潔。 (☞《維護清潔方法》)
	刀片鋒利度下降。	請更換刀片。 (☞《更換刀片》)
感覺刀片發熱。	刀片上沒有塗抹刮鬍刀油。	請在每次刮鬍後進行清潔。 (☞《維護清潔方法》)
	使用時週邊溫度不在建議使用溫度範圍內。	建議使用溫度為 5°C ~ 35°C。不在建議使用溫度範圍內使用，機體可能不工作。
單次充電後可使用次數減少。	蓄電池內剩餘電量不足。	請充電。(☞《充電方法》)
	閒置未使用時間超過半年。	請充電。(為防止電池劣化，長時間不使用時，請至少每半年充一次電。) (☞《充電方法》)
剃鬍後皮膚變黑。	肌膚油分或刮鬍刀油浮於表面。	● 請使用面紙等物輕輕擦拭乾淨。 ● 請注意不要過度塗抹刮鬍刀油。

注意

	使用前請確認刀片是否有破損或變形，如有異常，請勿使用。 否則可能會刮傷皮膚。
	請勿用力按壓刀片。 否則可能導致刀片受損，刮傷皮膚。
	請勿讓針頭或灰塵附著於接口及插口處。 否則可能導致火災、觸電或短路。
	請勿用於人臉剃須以外的用途，或將作為商業設備使用。 本產品為一般家用產品。家庭日常使用時，如用於人臉剃須以外的用途，可能導致事故或產品故障。
	請勿摔打、碰撞本品。 否則可能導致產品故障。
	請勿與家人或他人共用本品。 否則可能導致交叉感染或發炎。

使用注意事項

- 切勿沾附酒精、稀釋劑、揮發油等液體，否則會傷害產品的塑膠部分，同時可能導致火災或觸電。
- 機體沾上刮鬍露、刮鬍刀油、沐浴乳、潔面產品等時，請用清水沖洗並擦乾。如果放置不處理，可能導致產品塑膠部分開裂、塗裝開裂或變色等。
- 可用布沾取用水稀釋過的中性洗滌劑，將布用力旋成一束之後擦拭機體上的污垢。
- 請勿在周邊溫度低於 5°C 或高於 35°C 的場所、陽光直射場所及靠近暖氣設備、白熾燈等發熱體的場所充電。否則可能導致充電時間縮短，以及火災、觸電、身體變形等事故。
- 設備充電時請勿外出。絕緣劣化可能導致漏電火災等事故。
- 肌膚油分或刮鬍刀油浮於表面時可能導致外部刀片表面發黑。
請使用面紙等物輕輕擦拭乾淨之後再使用。此外，維護清潔時請注意不要塗抹過量的刮鬍刀油。
- 請在幼兒無法觸及的場所使用、存放。否則可能導致事故或人員受傷。
- 使用後請存放於較為乾燥的場所。放置在浴室等較為潮濕的場所可能導致身體內部或刀片部分結露、生鏽，進而導致產品故障。
- 若皮膚上有皮疹或傷口，使用時請充分留意。
如果在皮膚上有皮疹或傷口時使用，可能會導致受傷或皮膚問題惡化。

蓄電池壽命

如果在按照規定時間充電之後也只能使用兩到三次，則可能是電池壽命即將耗盡。請諮詢購買門市。此外，如果保持未充電的狀態閒置半年以上，電池將因自放電而導致效能降低。因此如果 (本手冊) 長時間不使用，也請至少維持半年一次的充電頻率。

售後服務

關於保修卡

請確保附上保修資訊，例如「商店名稱」和「購買日期」已填寫完整。
請仔細閱讀保修內容並妥善保管此保修卡。
自產品購買之日起計算，剃鬍刀本體的保修期為 2 年。
此保修不具國際效力；僅在購買國家有效。

關於委託修理

使用過程中發生異常或故障，或發生其他破損等情況時，若能透過修理維持產品機能，我方可依客戶意願進行有償修理。保修期內可依保修卡具體內容提供免費維修。請委託購買門市。若因本品為禮品贈品或搬遷等原因無法諮詢購買門市的，請洽詢本公司顧客諮詢中心。

功能性修理部件保存期

本公司將在本款往復式刮鬍刀停產後 6 年內保存本款產品的功能性修理零件 (維持產品機能所必須的零件)。

服務視窗

本產品相關事項諮詢聯絡方式
如您對本產品相關事宜有疑問，請透過以下聯絡方式諮詢。

Maxell Asia, Ltd.
香港九龍長沙灣路 909 號
13 樓 03B-06 室
電話: (852) 2730 9243

Maxellhk Maxellhk

www.maxell.com.hk



規格

電源方式	充電、交流式
刀片運作方式 (主刀片)	往復式
刀片運作方式 (鬚角刀)	往復式
消耗電力	約 7W
標準充電時間	約 2 小時
蓄電池	鋰電池
外觀尺寸	寬 66 X 厚 40 X 高 155 (mm)
機體重量	約 165 g

充電方法

- 注意**
- 使用市售電源轉接器時，請務必使用額定輸出功率為DC5V、1A以上的產品。
 - 充電前請先確認USB連接線、電源轉接器及插座周圍是否有異常。

提示

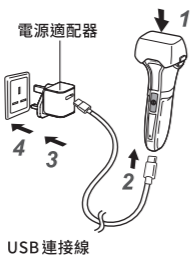
- 建議充電溫度為5°C~35°C。溫度過高或過低可能導致電池效能下降或無法充電。
- 充電時間可能因電池剩餘電量而改變。

1 關閉電源，裝好刀頭蓋。

- 電源開啟時無法充電。

2 將USB Type-C接頭正確插入機體。

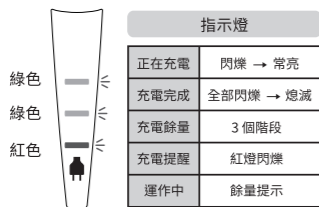
- 注意**
- 插入前，請先確認USB Type-C接頭與機體部分之間是否有水滴或污垢等異物。否則可能導致火災、觸電或短路。



3 將USB Type-A接頭插入市售電源轉接器。

4 將電源轉接器插入插座。

- 開始充電，充電指示燈亮綠燈。
- 充電約2小時結束。充電結束後，所有充電指示燈同時閃爍5分鐘後熄滅。
- 充電過程中，機體和電源轉接器溫度可能會上升，並非故障。



5 充電完成後，將電源轉接器、USB Type-A接頭拔出。

- 注意**
- 將電源轉接器從插座中拔出，或斷開USB Type-A、USB Type-C接頭時，請勿拉動線體。

使用方法

開啟/關閉電源

1 按住保護蓋側面，將蓋子拆下來。

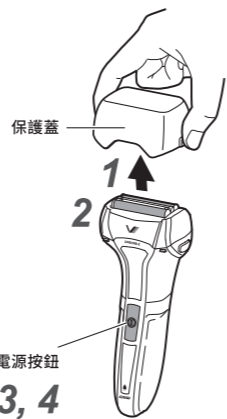
2 確認刀片部分是否有破損或變形。

3 按下電源按鈕，啟動電源。

- 注意**
- 外刀片拆下時，請勿啟動電源。外刀片未拆下，僅內刀片運作時，可能會導致皮膚受傷或被捲入機體內部。

4 使用後按下電源按鈕，關閉電源。

- 建議每次使用後都進行清潔保養。(參閱《維護清潔方法》)
- 保養完成後，請蓋上保護蓋存放。



交流模式下的使用

- 警告**
- 請勿打濕、淋澆、水洗USB連接線。使用交流模式時，請勿水洗清潔或濕剃。
 - 請勿在浴室或潮濕場所使用或存放USB連接線。否則可能導致觸電或產品短路。

- 將USB連接線和市售電源供應器連接之後即可使用(即交流模式)。關於USB連接線和市售電源供應器的連接，請閱讀《充電方法》部分。

- 注意**
- 使用後，如果無需充電，請拔除USB連接線和市售電源供應器。
 - 電池剩餘電量不足時，可能會導致機體無法運作。此時請充電至少一分鐘後再使用。
 - 在交流模式下，USB連接線、市售電源供應器和機體溫度可能會上升，並非故障。
 - 由於本品結構原因，蓄電池壽命耗盡之後，交流模式也將無法使用。此種情況下，請委託修理(有償)。

乾剃方法

- 您可以使用本品隨時進行乾剃。
- 鬍鬚生長時間超過2天之後，可能會被拉扯。請先用鬚角刀修短之後再使用。
- 請將皮膚油分完全擦乾淨之後再使用。

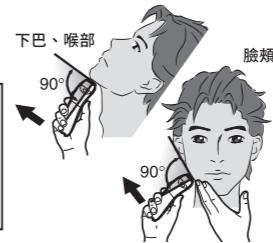
1 使外刀片與皮膚呈直角，用刀片輕輕接觸皮膚。

- 提示**
- 接觸皮膚的力度建議約為400g。
 - 請勿用力按壓刀片，或讓刀片左右滑動。

- 注意**
- 按壓肌膚的力量很大(參考值約800g以上)可能導致刀片損耗加劇，鋒利度降低或外刀片破損。
 - 如果剃鬚應力持續集中於部分外刀片，可能導致外刀片破損或肌膚損傷。

2 單手輕輕拉扯肌膚，同時慢慢沿着鬍鬚生長的逆方向滑動。

- 尤其下巴及喉部的鬍鬚大多傾斜生長，所以該部分剩餘的鬍渣較多。輕輕拉扯肌膚，讓鬍鬚立起，能更輕鬆地刮掉鬍鬚。



鬚角刀使用方法

鬚角刀可以用來剃除頑固鬍鬚或修整鬚角。

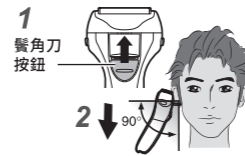
1 按下鬚角刀按鈕並向上劃出鬚角刀。

- 電源啟動狀態下也能拆卸鬚角刀。

2 用刀片部分觸碰皮膚，使刀片與皮膚呈90°直角。

- 提示**
- 請勿用力按壓鬚角刀刀片，或讓刀片左右滑動。否則可能會刮傷皮膚。

3 使用後關閉電源，將鬚角刀裝回原位。



維護清潔方法

- 警告**
- 維護清潔時，請從插座拔下電源轉接器。請勿用濕手拔出產品。否則可能導致觸電或受傷。

為維持本產品性能，防止鬍渣飛散，建議每次使用後進行清潔保養。

水洗清潔方法

1 關閉電源。

2 將水洗專用清潔泡沫或其他市售洗手液塗在外刀片上。

- 注意**
- 請勿使用廚房、浴室、廁所等專用的除垢洗劑。否則可能導致機體變形或破損。

3 向外刀片加入少量的水。(僅限使用市售洗手液的情況)

4 啟動電源，持續約15秒。

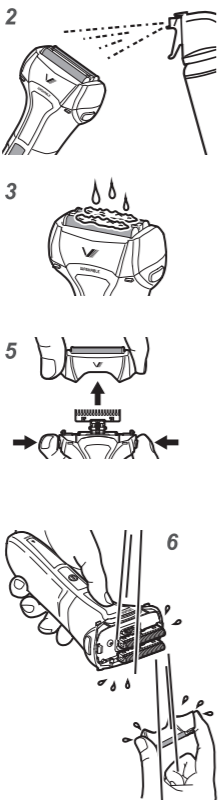
- ① 啟動電源。
- ② 靜置約15秒。
- ③ 關閉電源。

5 按住兩側的外刀片架拆卸按鈕，拆下外刀片架。

- 注意**
- 請務必先關閉電源，再進行拆卸。

6 用清水(冷水或30°C左右的溫水)沖洗乾淨。

- 注意**
- 請勿使用沸水。否則可能導致燙傷或身體變形。
 - 請勿浸泡。否則可能導致機體故障。
 - 外刀片上有刮鬍泡或啫喱堆積時，請及時清除。刀片有堆積物會導致馬達過載燒毀。



7 將濕水部分晾乾。

- 注意**
- 請勿使用吹風機等吹乾機體。否則可能導致機體變形或破損。

- ① 用毛巾等擦掉水滴
- ② 卸除外刀片架，讓機體完全自然風乾。

8 將「V」標識朝向自己，裝上外刀片架。

9 塗抹附贈的刮鬍刀油。

- 注意**
- 擦除刮鬍刀油時，請務必關閉電源。否則可能導致刀片破損或人員受傷。
 - 請勿用力按壓刀片。否則可能導致刀片破損或人員受傷。

- 塗抹刮鬍刀油能讓刀片震動更加順暢，保持舒適的刮鬍體驗。
- ① 每片刀片塗抹一滴刮鬍刀油。
- ② 啟動電源，保持10秒之後關閉電源。
- ③ 用紙巾等擦掉多餘的油。

清潔刷使用方法

- 注意**
- 清潔過程中，請勿觸碰內刀片的金屬部分。否則可能導致人員受傷。

1 關閉電源。

2 按住左右兩側的外刀片架拆卸按鈕，拆下外刀片架。

- 注意**
- 請務必先關閉電源，再進行拆卸。



3 捏住內刀片兩側朝正上方提起，逐一拆卸刀片。

4 用附贈的清潔刷進行清潔。

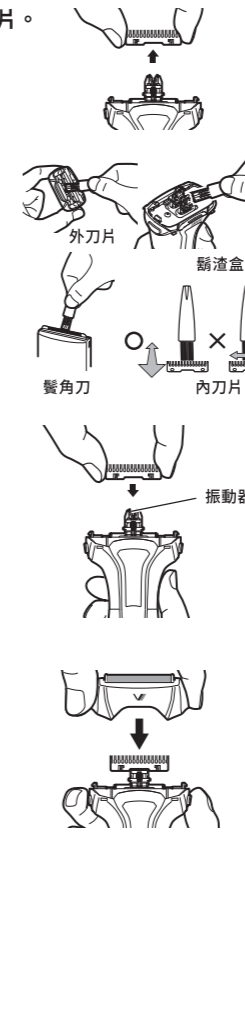
- 注意**
- 清潔刷接觸內刀片時，請保持清潔刷與刀片平行。清潔刷與刀片垂直接觸可能導致鋒利度降低或破損。

5 捏住內刀片兩側，保持垂直，逐一安裝回震動器上。

- 注意**
- 請將所有內刀片裝好之後再使用。否則可能產生異響或導致故障。

6 將「V」標識朝向自己，從正上方安裝好外刀片架。

7 塗抹附贈的刮鬍刀油。



更換刀片

- 刮鬍刀刀片屬於消耗品。超出使用壽命後，刀片的鋒利度會下降，同時可能出現破損，刮傷皮膚。為了盡可能確保良好的剃鬚體驗，建議在下述時間內更換刀片。

外刀片(約1年內更換) SO-V557	內刀片(約2年內更換) SI-V55
------------------------	-----------------------

- 刀片更換時間僅供參考。根據實際使用情況，刀片壽命將會有所差異。
- 請透過家電產品店等通路購買替換刀片。
- 更換外刀片和內刀片之後，請先塗抹刮鬍刀油再使用。

更換刀片前

- 注意**
- 請務必先關閉電源，再進行更換操作。
 - 請勿觸碰內刀片的金屬部分。否則可能導致人員受傷。

1 關閉電源。

2 按住左右兩側的外刀片架拆卸按鈕，拆下外刀片架。

外刀片更換方法

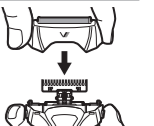
- 1 捏住外刀片架左右兩側的鉤子向上提，將外刀片拆下來。
- 2 新外刀片按圖示找到正面(“FRONT”)，將正面對齊外刀片架上有「V」圖示的一側後插入刀架，直到發出“咔嚓”聲。

內刀片更換方法

- 1 捏住內刀片架左右兩側朝正上方提起，逐一拆卸刀片。
- 2 捏住新內刀片左右兩側，保持垂直，逐一安裝回震動器上。

更換刀片後

將「V」標識朝向自己，裝上外刀片架。



剪裁線

剪裁線